

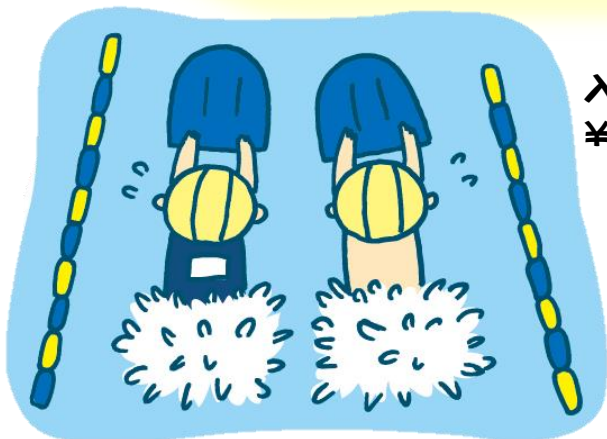
受付時間 (月)10:00~19:00
(土) 9:00~14:00

4日間限定!

8月

6(土)・20(土)・27(土)・29(月)

夏の入会キャンペーン



入会金 + 初回月会費 + スイムキャップ + タオル袋 ~~¥11,440~~~

¥3300

¥7150~

¥660

¥330

別途必要な物

¥1500

◎保険料(1年分) ¥1800

◎送迎バスを使用する方は

リュック ¥3300



各方面 無料送迎バス運行中

教室の時間

【平日】

①15:05~16:15(就学前対象)

②16:30~17:40 ③17:40~18:50

【土】

①10:00~11:10 ②11:10~12:20

◎始める月は 8月 or 9月から選べます ◎無料体験は月~土までOKです!! (要予約)

※日曜日と7/15・16・25~30、8/12~15は体験入学できません。※半年以上の継続が必要です。

流泳館 熊本西部スイミングクラブ

Tel **329-6660**

流泳館

検索

<https://ryueikan.co.jp>

表記金額はすべて税込みです。