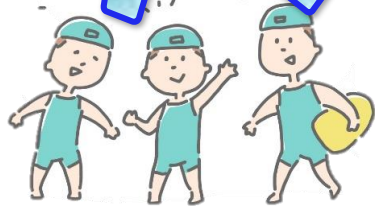
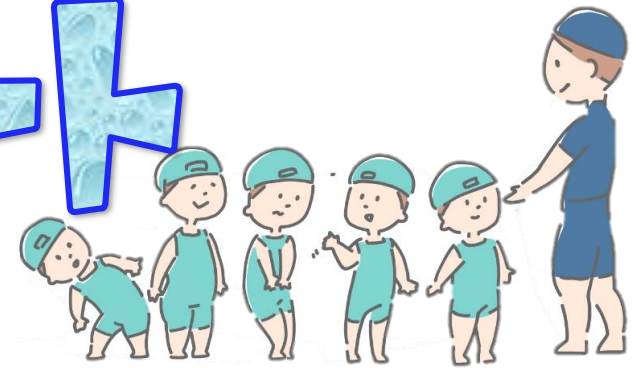


サマースクールスタート



6月20日～ 受付開始



7月(18日間)						
日	月	火	水	木	金	土
					1	2
3	4	5	6	7	8	9
10	11	12	13	14	15	16
17	18	19	20	21	22	23
24 31	25	26	27	29	29	30
8月(22日間)						
日	月	火	水	木	金	土
	1	2	3	4	5	6
7	8	9	10	11	12	13
14	15	16	17	18	19	20
21	22	23	24	25	26	27
28	29	30	31			

黒字…レッスン日 ・ 赤字…お休み

流泳館のサマースクールってなに??		
<p>夏の間には泳を上達したい方やスイミングを始めるきっかけを探している方 etc…、 とにかく泳ぎたい方の為に、毎年短期ではなく長期で開講しています。左記の40日間の 中からお子様の気分に合わせてレッスンが受講できるので無理なくやる気が続きます!</p>		
レッスンの時間		
平日	①15:05~16:15 対象:3才~小学1年生	②16:30~17:40 対象:3才~中学3年生
	③17:40~18:50 対象:3才~中学3年生	
土	①10:00~11:10 対象:3才~中学3年生	②11:10~12:20 対象:3才~中学3年生
参加費用		
<p>5回チケット ¥9,000 ・ 10回チケット ¥14,500 ・ 泳ぎ放題 ¥20,000 (スイムキャップ付き)</p>		
申込方法・その他		
<p>◎対象は、3歳児~中学生で会員以外の方です。 ◎流泳館に直接お越しいただき、申込書記入・チケット購入をお願いします。 ◎レッスンへは保護者様の送迎でお越しください。◎残ったチケットの払い戻しはありません。</p>		

流泳館 熊本西部スイミングクラブ

<https://ryueikan.co.jp>

Tel 329-6660
〒860-0064 熊本市西区城山半田4丁目6-18

西区役所近く